

Gen-Tag和第一环保公司收集器分析服务可提高GCM-X的性能，提供更高的价值和功能性。

Gen-Tag

Gen-Tag可确定发电机热点位置。这些特殊合成的、在化学性质和热方面稳定的化合物应用于发电机的重要区域，以便可以在取样分析过程中识别出过热区域。Gen-Tag可以在制造新发电机时或在预定维护停工期间在现场由第一环保公司安装。

零件编号 GA027X-PXX	Gen-Tag化合物	涂料	Gen-Tag颜色	应用领域
273	N十二烷基酰亚胺 (N-Dodecyl imide)	环氧树脂漆	苏丹黄	收集器末端 末端线圈
274	环十二烷基酰亚胺 (Cyclo-Dodecyl-Imide)	环氧树脂漆	苏丹橙	涡轮端 端部绕组
275	环辛基酰亚胺 (Cyclo-Octyl Imide)	环氧树脂漆	苏丹Irisol	卷芯内径
276	己二基酰胺酸 (Dihexyl Amic Acid)	醇酸漆	铁蓝	转子表面 扣套除外
277	金烷酰亚胺 (Adamantyl Imide)	环氧树脂漆	绿色	衬套和低导管
278	环庚基酰亚胺 (Cyclo-Heptal Imide)	环氧树脂漆	苏丹蓝	变压器和反应器 (在适用处)

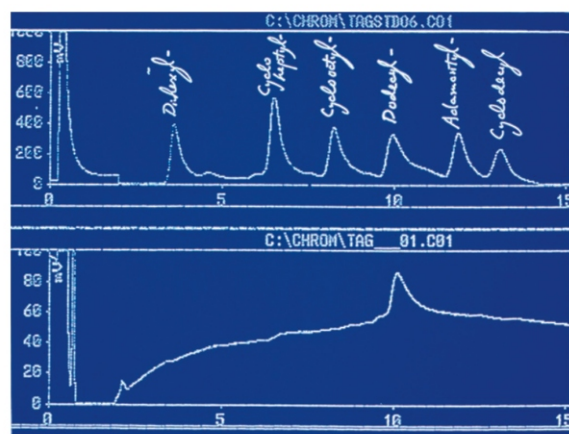
收集器分析

第一环保公司的收集器分析程序可以进一步验证GCM-X警报，并限定问题的性质和/或原因。我们建议分析最初的收集器样本为发电机建立基线，并且每六个月收集一次后来的样品，以确定与基线的任何偏差。

第一环保公司的紧急收集器分析可在收到后24小时内完成。

典型的气相色谱图

对使用Gen-Tag的发电机进行第一环保公司收集器分析通过色谱法完成。无论是提供“传统”分析或专门的Gen-Tag分析，我们的分析服务都会提供有价值的数​​据以支持预防性维护项目。



典型的气相色谱表

(+1) 518.346.6161 ext 3028
Fax (+1) 518.346.4382
www.eone.com/solutions

e one
UTILITY SYSTEMS

Always on line.