

Los servicios de aplicación de Gen-Tags y de análisis de colector de E/One complementan las capacidades de GCM-X, para ofrecer aún mayor valor y funcionalidad aún mayores.

Tecnología de los compuestos Gen-Tags™

Les services d'analyse de collecteur E/One et les Gen-Tags™ complètent les capacités du GCM-X fournissant ainsi une plus grande valeur et fonctionnalité.

Gen-Tags permet de localiser les points chauds du générateur. Ces composés spécialement synthésés, chimiquement et thermiquement stables sont appliqués sur les endroits critiques du générateur afin de pouvoir identifier les endroits de surchauffe pendant l'analyse des prélèvements. Les Gen-Tags™ peuvent être placés par E/One durant la fabrication de nouveaux générateurs ou sur place durant les temps morts associés à la maintenance prévue.

PIÈCE GA027X-PXX	COMPOSÉ GEN-TAG	MÉDIA DE REVÊTEMENT	COULEUR GEN-TAG	ZONE D'APPLICATION
273	Imide-N dédécyclique	Peinture époxyde	Jaune du Soudan	Enroulements extrémité de collecteur
274	Imide cyclo- dodécyclique	Peinture époxyde	Orange du Soudan	Enroulements d'extrémité de turbine
275	Imide cyclo- octylique	Peinture époxyde Irisol du Soudan		D.I. du noyau
276	Acide amique dihéxylique	Peinture alkyde	Bleu ferreux	Surfaces des rotors excluant les bagues de retenue
277	Imide adamantylque	Peinture époxyde	Vert	Bagues et conducteurs inférieurs
278	Imide cyclo- heptylique	Peinture époxyde	Bleu du Soudan	Transformateurs et réacteurs (s'il y a lieu)

Analyse du collecteur

Le programme d'analyse du collecteur d'E/One vérifie aussi une alarme de GCM-X et qualifie la nature et/ou la source du problème. Nous recommandons une analyse de prélèvement initial du collecteur pour établir un point de référence pour votre générateur et des prélèvements subséquents tous les six mois pour déterminer toute déviation du point de référence.

L'analyse d'urgence du collecteur E/One est effectuée dans les 24 heures suivant leur réception.

Graphique d'analyse typique du collecteur

L'analyse du collecteur E/One pour les générateurs avec Gen-Tags™ se fait par chromatographie. Que nous fournissions une analyse « conventionnelle » ou une analyse spécifique pour les Gen-Tags™, nos services d'analyse fournissent des données de valeur à l'appui d'un programme de maintenance prédictive.

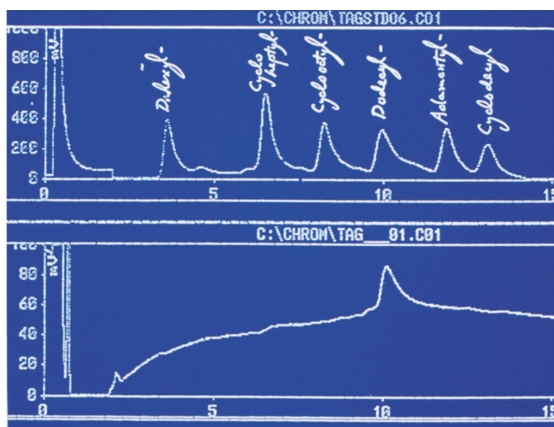


Tableau de chromatographe typique de gaz

Environment One Utility Systems est
une ISO 9001 compagnie inscrite.

(+1) 518.346.6161 ext 3028
Fax (+1) 518.346.4382
www.eone.com/solutions



UTILITY SYSTEMS

Always on line.